

Centro Bedart
Unità A.2.1 - A.3.3 - B.3.2
B.3.3 - B.3.4

Via alla Gerra 13
Bedano

Indice

| | |
|---------------------------|----|
| Area strategica | 1 |
| Il progetto | 2 |
| Descrizione dell'immobile | 3 |
| Prospetti | 4 |
| Sezione | 6 |
| Autorimessa | 7 |
| Secondo piano | 8 |
| Terzo piano | 13 |
| Listino prezzi | 18 |



Area strategica

- Situato in una zona industriale - artigianale ben sviluppata;
- Ubicazione strategica, a ridosso di Lugano e dei principali collegamenti viari;
- Centro di Lugano comodamente raggiungibile in pochi minuti grazie al Tunnel Vedeggio-Cassarate;

Distanze verso

| | |
|---------|--------------|
| Lugano | 5 minuti |
| Chiasso | 20 minuti |
| Milano | 45 minuti |
| Zurigo | 2 ore |
| Basilea | 2h 30 minuti |



Il Progetto

I materiali utilizzati per la realizzazione del Centro Bedart garantiscono **solidità** ed **alte prestazioni**. Realizzato in calcestruzzo armato, ospita 12'000 mq di superfici artigianali-industriali-amministrative sviluppate su quattro livelli.

La finitura delle pareti perimetrali esterne è in graniglia nera a finitura lucida e scuretti. I serramenti di prima scelta assicurano un **isolamento termico** ed **acustico ottimali**.

Il collegamento verticale interno tra i vari piani è garantito da scale ed ascensore in utilizzo comune.

I piani, tutti accessibili da piazzale o rampa veicolare, garantiscono **grande flessibilità** nella gestione degli spazi.



Descrizione dell'immobile

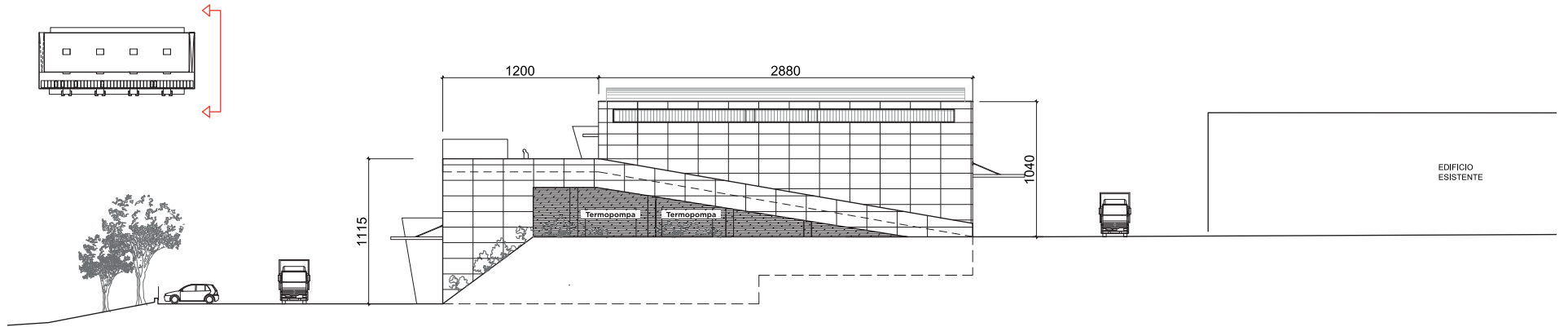
Il nuovo Centro Bedart si inserisce in un ampio progetto inaugurato a Lamone e proseguito con Bedano 1, Castione e Mezzovico da Artisa Immobiliare, consistente nella realizzazione di centri artigianali, industriali e polifunzionale ideali per l'insediamento di molteplici tipologie di imprese.

Ogni intervento è caratterizzato da un'**ubicazione strategica**, una **estetica moderna**, curata ed innovativa, **spazi confortevoli** e dall'utilizzo di materiali di qualità. Il Centro, costituito da due blocchi architettonicamente contigui ma dotati di propria autonomia funzionale, si ispira a concetti semplici dai tratti innovativi: accessibilità, flessibilità di utilizzo e qualità. L'innovazione concettuale consiste nel conferire una grande duttilità agli spazi, in modo da sfruttarne a pieno le potenzialità.

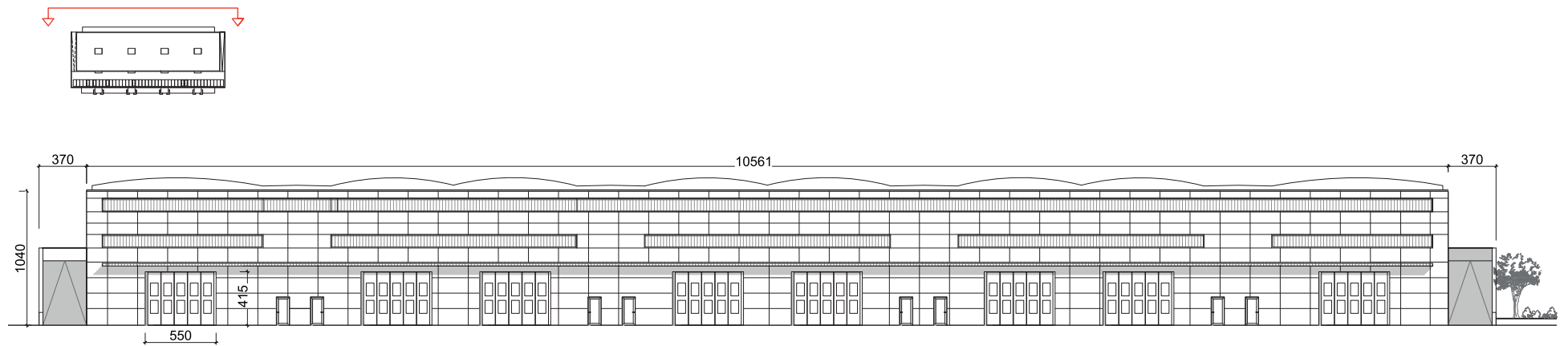
Grazie all'accesso veicolare a tutti i livelli e a tutte le unità, gli spazi si prestano ad ospitare sia attività produttive sia attività amministrative. I moduli destinati ad ospitare spazi artigianali, sono tutti dotati di ampi portoni di accesso e di solette di portata adeguata, garantendo piena accessibilità veicolare in totale sicurezza. Gli spazi destinati ad uffici sono progettati per garantire ambienti confortevoli e dall'estetica curata.



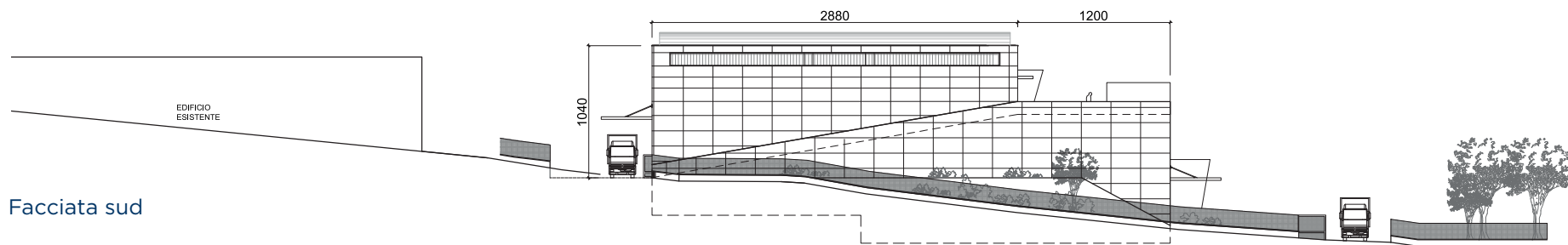
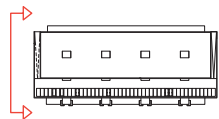
Prospetti



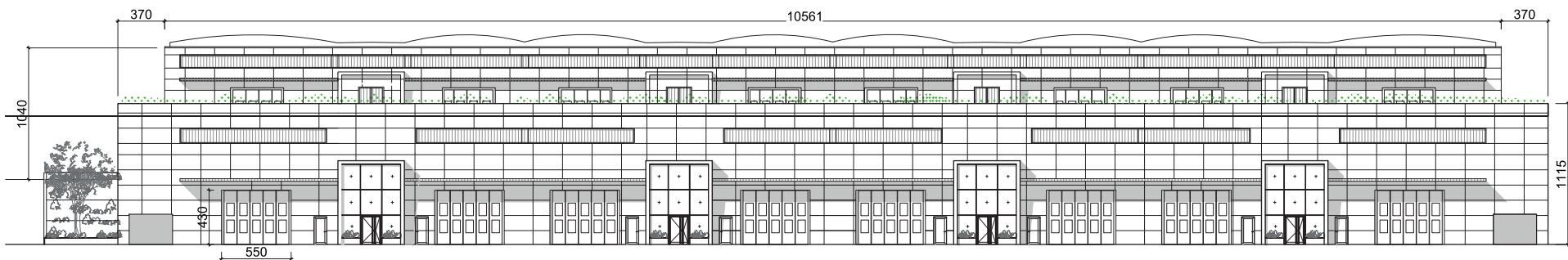
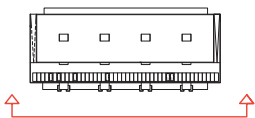
Facciata nord



Facciata ovest

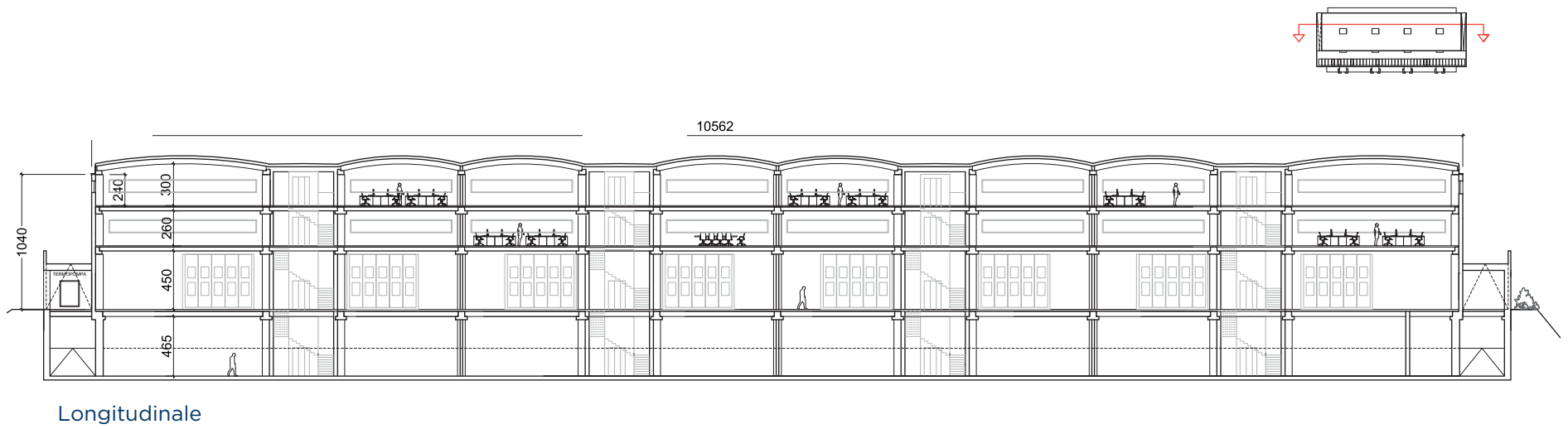
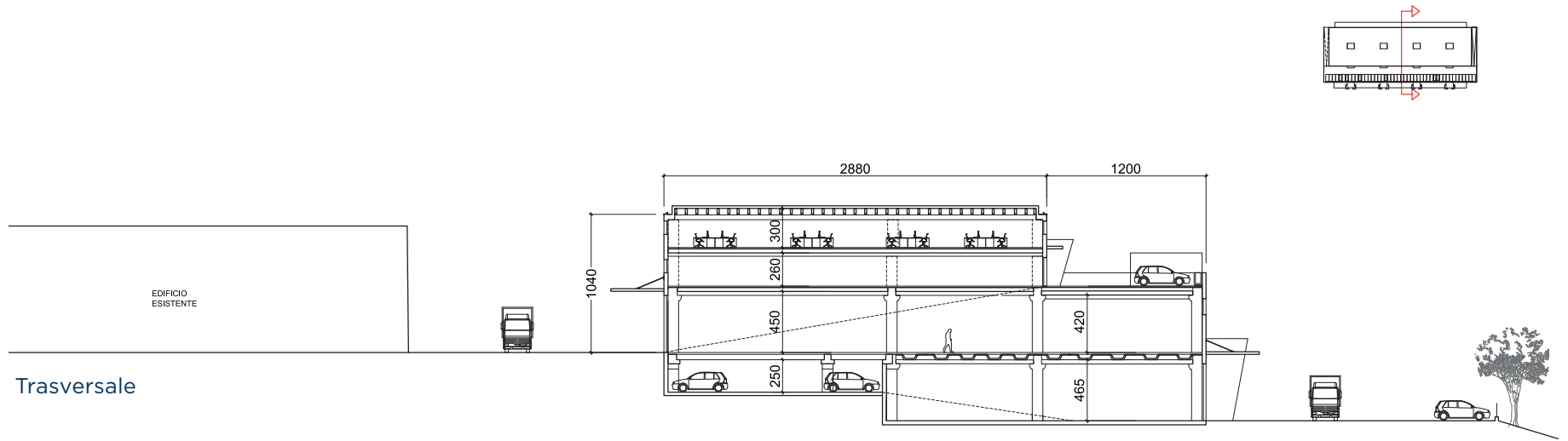


Facciata sud

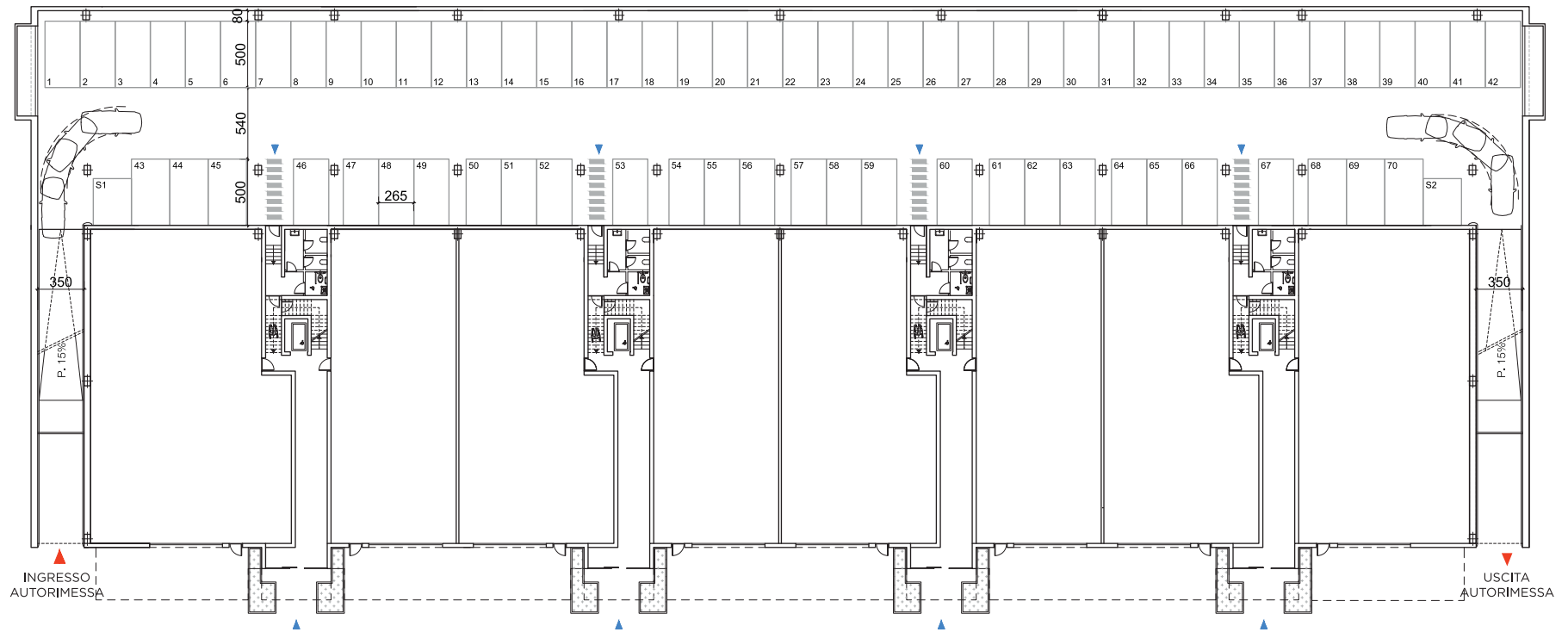


Facciata est

Sezione

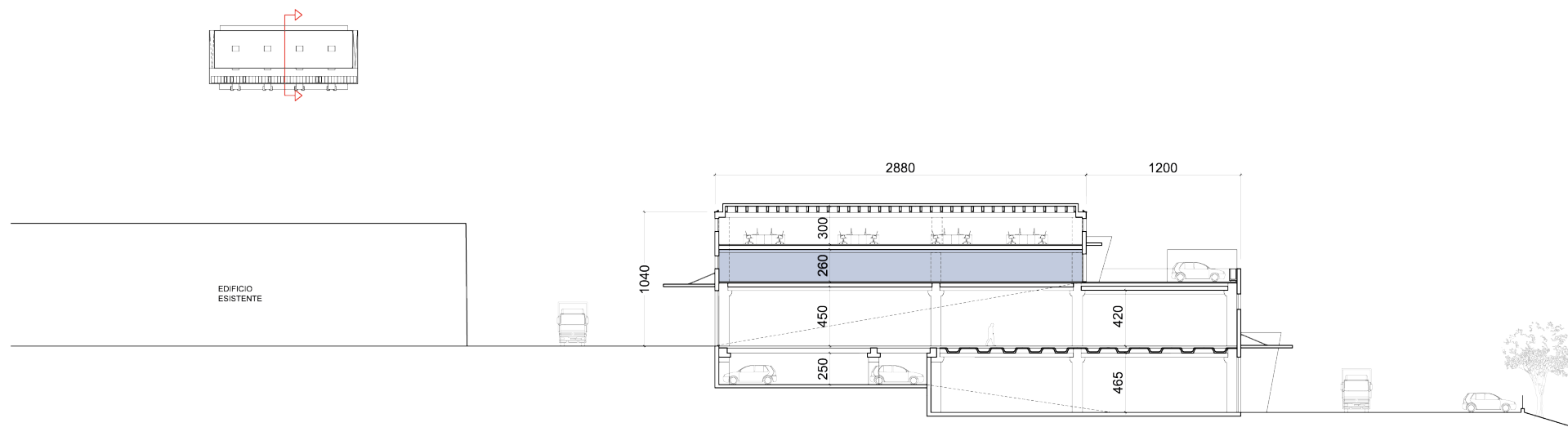


Autorimessa - Blocchi A e B



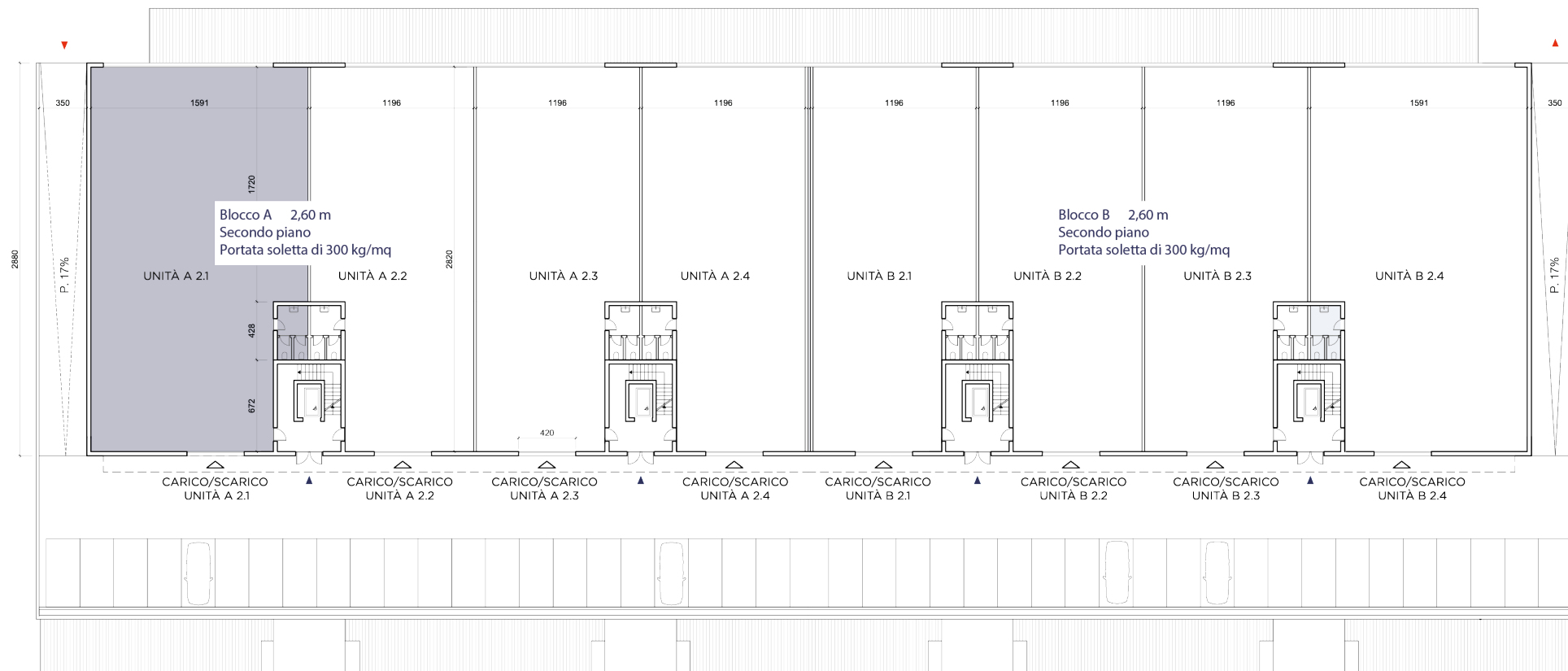
Descrizione secondo piano

Il piano secondo ha un'altezza utile pari a 2,60 m e la soletta una portata di 300 Kg/mq; i locali a questo piano possono accogliere uffici, spazi professionali e amministrativi. La circolazione verticale è garantita da scale e ascensore. Il piano è collegato agli altri livelli da rampa di accesso veicolare. Piazzale di posteggio nell'area esterna di pertinenza.



Planimetria

Secondo piano



In blu unità disponibile

Secondo piano

Unità A 2.1

Blocco A

Portata soletta 300 kg/mq

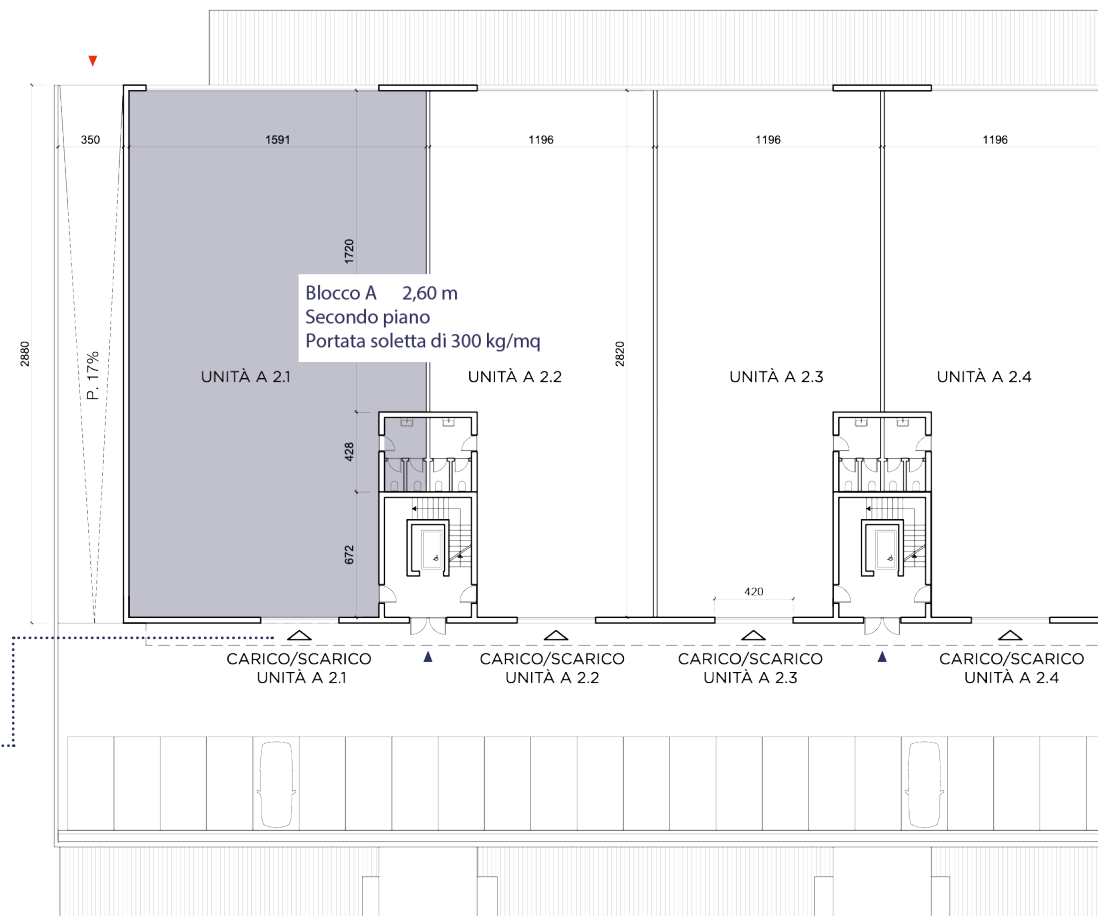
Unità A 2.1

Superficie lorda 450,00 mq

Superficie calpestabile 423,40 mq

Altezza locali 2,60 m

Larghezza passaggio 420cm
Altezza 225cm



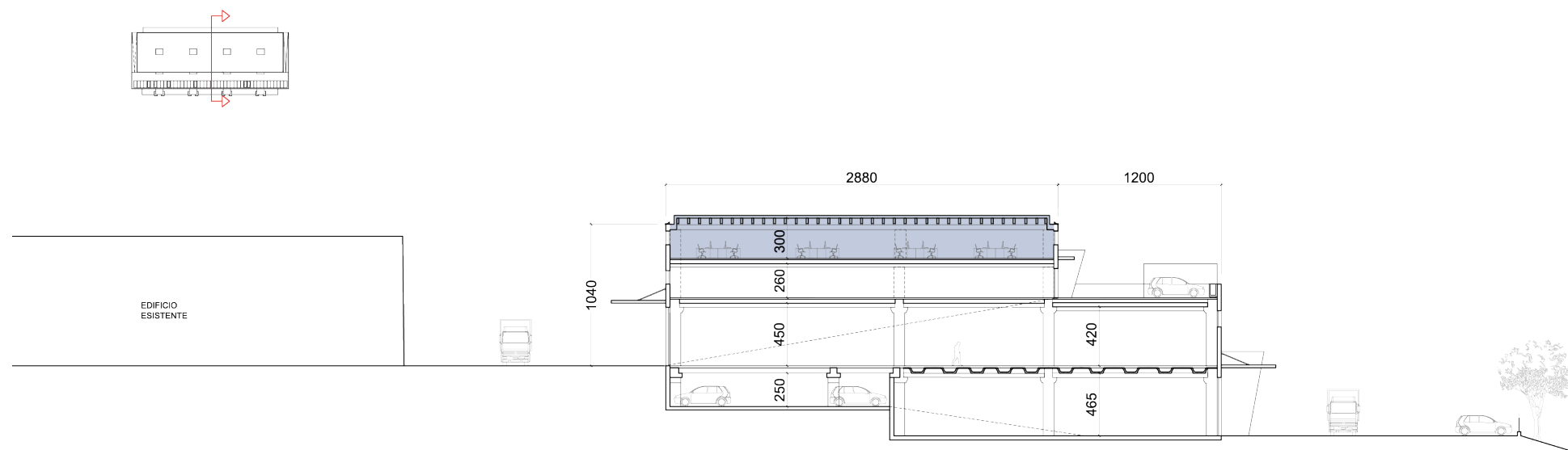
La superficie lorda è comprensiva di muri perimetrali e divisori interni, muri in comune con le altre unità calcolati al 50%.





Descrizione terzo piano

Il piano terzo è dotato di un soffitto a volta realizzato in legno con travi a vista e provvisto di lucernari. Questi spazi, grazie alla cura dei dettagli interni, offrono ambienti accoglienti e gradevoli e si prestano ad ospitare uffici anche rappresentativi. L'altezza varia da 2,40 m a 3,00 m, la soletta ha una portata che varia dai 200 ai 300 kg/mq.



Planimetria

Terzo piano



In blu unità disponibile

Terzo piano

Unità A 3.3

Blocco A

Portata soletta da 200 a 300 kg/mq

Unità A 3.3

Superficie lorda 330,60 mq

Superficie calpestabile 294,80 mq

Altezza locali da 2,40 a 3,00m



La superficie lorda è comprensiva di muri perimetrali e divisori interni, muri in comune con le altre unità calcolati al 50%.

Terzo piano

Unità B 3.2, B 3.3, B 3.4

Blocco B

Portata soletta da 200 a 300 kg/mq

Unità B 3.2

Superficie lorda 330,60 mq

Superficie calpestabile 294,80 mq

Altezza locali da 2,40 a 3,00m

Unità B 3.3

Superficie lorda 330,60 mq

Superficie calpestabile 294,80 mq

Altezza locali da 2,40 a 3,00m

Unità B 3.4

Superficie lorda 330,60 mq

Superficie calpestabile 294,80 mq

Altezza locali da 2,40 a 3,00m



La superficie lorda è comprensiva di muri perimetrali e divisori interni, muri in comune con le altre unità calcolati al 50%.





Contattaci
+ 41 (0) 91 873 45 35

info@artisaintermediazioni.ch
www.artisaintermediazioni.ch

Visita il nostro
sito internet

